

# Tisanuros de la fauna española

## NOTA SOBRE MACHILIDAE DE PLASENCIA

POR

CARMEN BACH - PIELLA

El material examinado ha sido recolectado en dos excursiones realizadas a Plasencia, en el Parque del Generalísimo, sobre y en la base de unas piedras graníticas que hay a la entrada, a mano izquierda, del citado parque.

El día 21 de agosto de 1969 se recogieron 87 individuos, distribuidos en 31 ♂♂ y 56 ♀♀.

La segunda salida se realizó el 26 de septiembre de 1971 y se recolectaron 9 individuos, repartidos así: 2 ♂♂ y 7 ♀♀.

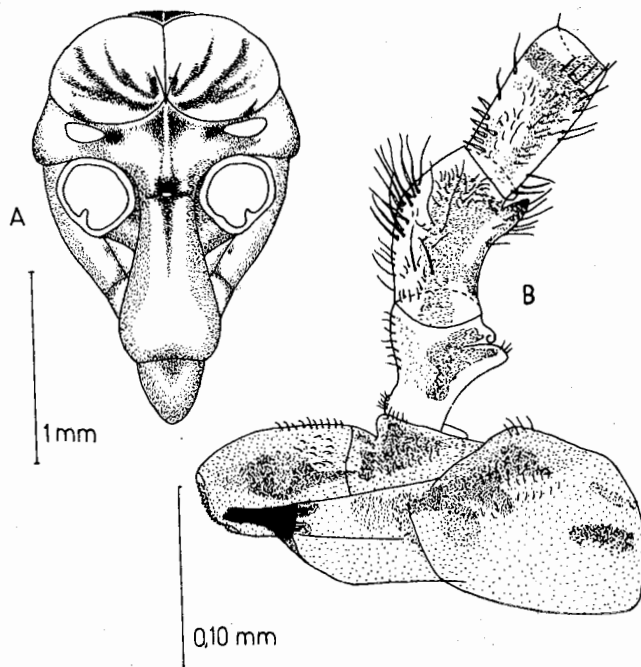


Fig. 1. - A: Pigmentación de la cabeza del ♂ en visión anterior. B: Detalle de los primeros artejos del palpo maxilar del ♂ por su cara interna.

Todos los ejemplares pertenecen al género *Machilinus* y a la misma unidad taxonómica que la especie tipo descrita en Béjar en 1971, es decir, *Machilinus bejarensis*.

### **Machilinus Silvestri 1904**

#### *Machilinus bejarensis* Bach 1971

Los individuos examinados difieren en algunos detalles, pero las longitudes del cuerpo y de las tibias de las patas, así como las relaciones oculares, son iguales a las de la especie tipo.

En los ejemplares de Béjar los ojos son gris oscuro, uniforme, quizá por la fijación en alcohol que hace que desaparezca el color; en los de Plasencia, el fondo es claro, y están atravesados por unas bandas semicirculares pigmentadas y que no llegan a cubrir la anchura del ojo. La pigmentación de la frente no muestra las dos líneas oblicuas que se prolongan con la pigmentación del saliente antenar. El labro es algo menos pigmentado. Fig. 1, A.

Estipe maxilar con pigmento débil excepto en su borde antero-medio donde se encuentra una gran banda muy oscura. Coxa con pigmentos en su parte anterior. Gálea con una mancha fuertemente pigmentada en el centro y también en la base y extremo de la lacinia. Palpo maxilar como en la especie tipo. Fig. 1, B.

El resto de los caracteres, tanto en el ♂ como en la ♀, coinciden con los ejemplares de Béjar.

#### RESUMEN

En esta breve nota, se citan por primera vez Machilidae en Plasencia, perteneciendo todos los ejemplares hallados a la especie *Machilinus bejarensis*.

#### RÉSUMÉ

C'est la première fois qu'on trouve Machilidae à Plasencia (Cáceres). Tous les exemplaires appartiennent à l'espèce *Machilinus bejarensis*.

Departamento de Zoología  
Facultad de Ciencias  
Universidad de Salamanca

#### BIBLIOGRAFIA

- BACH - PIELLA, C., 1968. — Tisanuros de la fauna española. Tisanuros hallados en sotobosque de robles de Salamanca. *P. Inst. Biol. Apl.*, 45: 129-136.
- , 1971. — Tisanuros de la fauna española. Nuevas especies de Machilidae halladas en la Cordillera Central. *P. Inst. Biol. Apl.*, 51: 103-151.
- BITSCH, J., 1967. — Les espèces circum-méditerranéennes du genre *Machilinus* *Bull. de la Soc. des Sc. Nat. et Phys. du Maroc*, 165-192.
- JANIŠČEK, H., 1954. — Über Felsenspringer der Mittelmeerländer. *Icos*, 30: 163-314, 138 figs., 7 Karten.