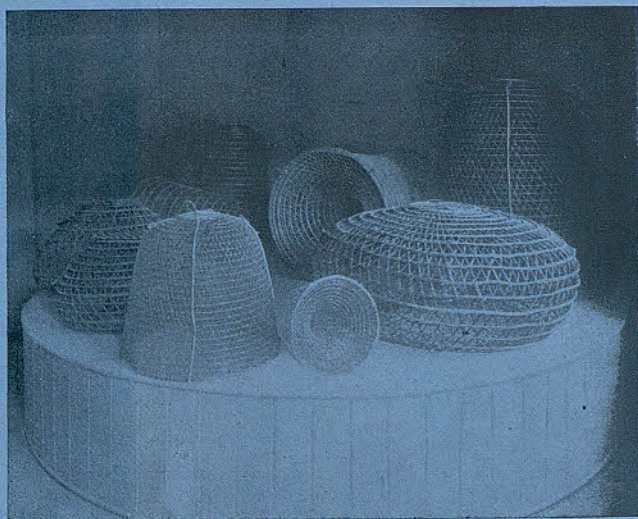


JUNTA DE CIÈNCIES NATURALS DE BARCELONA

Organització d'una Secció
Oceanogràfica



EXTRACTE N.º 5

DE LA

GUIA GENERAL DE LES INSTAL·LACIONS
I SERVEIS DE LA JUNTA

Primera edició : Maig 1917

GUIA DE LES INSTAL·LACIONS I SERVEIS DE LA JUNTA DE CIÈN- CIES NATURALS DE BARCELONA

MAIG 1917

PREU: 2'50 PESSETES

SUMARI:

JUNTA DE CIÈNCIES NATURALS.
HORARI GENERAL I CONDICIONS D'ACCÉS A
LES INSTAL·LACIONS DE LA JUNTA.
INSTAL·LACIONS I SERVEIS.
LABORATORIS.
LES COL·LECCIONS DELS MUSEUS.
LA FAUNA CATALANA.
ELS SERVEIS BOTÀNICS.
ORGANITZACIÓ D'UNA SECCIÓ OCEANOGRÀFICA.
EL VIVÀRIUM.
L'AQUARI.
LA COL·LECCIÓ ZOOLOÒGICA.
ELS ANIMALS DEL PASSAT.
INSTAL·LACIONS I SERVEIS EN PROJECTE.
ELS CURSOS DEL MUSEU.
LA BIBLIOTECA.
PUBLICACIONS.

Es trobarà en els Museus i demés locals de la Junta,
així com en la
LLIBRERÍA VERDAGUER, RAMBLA DEL MIG, 5

EXTRET DE LA GUIA
DE LES INSTAL·LACIONS I SERVEIS

PUBLICACIONS DE LA JUNTA DE CIÈNCIES NATURALS DE BARCELONA

(sota el patronatge de l'Excm. Ajuntament i de l'Excma. Diputació Provincial)

EXTRET DE LA GUIA
DE LES INSTAL·LACIONS I SERVEIS
A CÀRREC DE LA JUNTA



PARC DE BARCELONA

1917



Junta de Ciències Naturals de Barcelona

(1916-1917)

La JUNTA DE CIÈNCIES NATURALS DE BARCELONA, sota el patronat de l'Excm. Ajuntament i de l'Excma. Diputació provincial, té a son càrrec els serveis referents a Història Natural pertanyents a una i altra corporació.

Actualment, formen la Junta els senyors següents:

Presidents honoravis

EXCM. SR. ALCALDE DE BARCELONA

EXCM. SR. PRESIDENT DE LA DIPUTACIÓ PROVINCIAL

President efectiu

JAUME ANDREU I BARBER

Vicepresident, CARLES CALLEJA — *Bibliotecari*, R. P. BARNOLA S. J.

Tresorer, ARTUR CABALLERO — *Comptador*, A. GARCÍA-INGLADA

Vocals

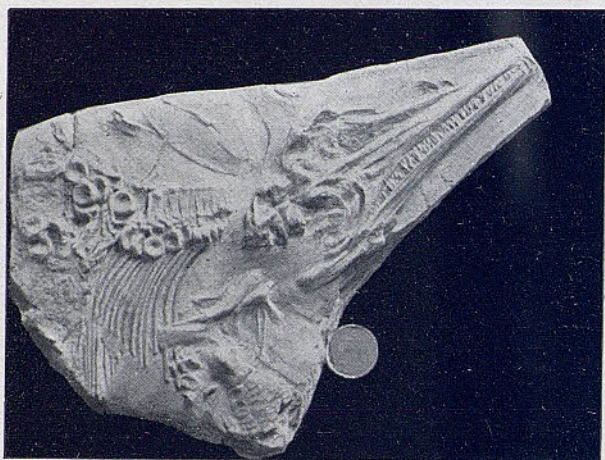
Regidors: A. ARROYOS. — J. BOFILL I MATAS. — LLUÍS JOVÉ. — J. M.^a DE LASARTE.

Diputats: J. PUIG I CADAFALCH. — DOMINGO PALET.

Tècnics: JOSEP M.^a BOFILL. — MANUEL CAZURRO. — JOAQUIM FOLCH. — JOSEP Fuset. — A. GONZÁLEZ-PRATS. — MARQUÈS DE CAMPS.

Secretari general i tècnic

JOSEP MALUQUER



HORARI GENERAL I CONDICIONS D'ACCÉS A LES INSTAL·LACIONS DE LA JUNTA

I. MUSEU DE CIÈNCIES NATURALS:

a) *Museu Martorell*, obert els dimarts, dimecres, dijous, dissabtes i diumenges,

de 10 a 13, i
de 15'30 a 18.

L'entrada és mitjançant l'adquisició d'algun dels fascicles o catàlegs que es reparteixen allà mateix per 25 cèntims, o postals de 10 cèntims.

b) *Museu de Catalunya*, iguals condicions que el Museu Martorell.

II. HIVERNACLE (Terraris i Estufa de plantes), obert els mateixos dies i hores, i iguals condicions d'entrada que als Museus.

III. AQUARI, en la part alta de la cascata. Obert i entrada iguals condicions que per a l'Hivernacle.

IV. JARDÍ BOTÀNIC I UMBRACLE. Són accessibles provisionalment al públic els mateixos dies que els Museus, excepte el recinte tancat, per al qual té de proveir-se de permís especial en la Direcció de la Secció Botànica.

V. COL·LECCIÓ ZOOLOÒGICA, oberta tot el dia al públic, gratuïtament.

L'entrada a l'*ocelleria* i a l'*aquari de salmònids*, té lloc sota iguals condicions que per als Museus.

VI. BIBLIOTECA ESPECIAL DE CIÈNCIES NATURALS. En el Museu Martorell. Oberta al públic d'acord amb el Reglament i condicions especials,

de 10 a 13,

tots els dies menys els diumenges.

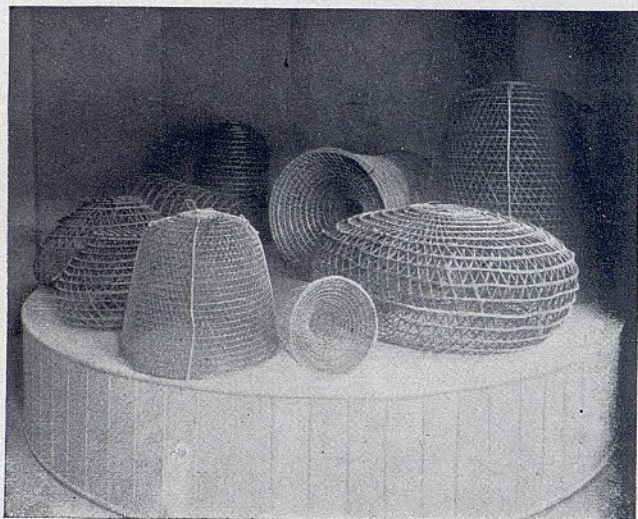
Entrada pel Passeig de l'Indústria.

Hores de consulta i despatx per al personal tècnic dels Museus i Col·leccions, tots els dies feiners,

de 11'30 a 12'30.



ORGANITZACIO
D'UNA SECCIÓ OCEANOGRÀFICA



Nanses de pesca

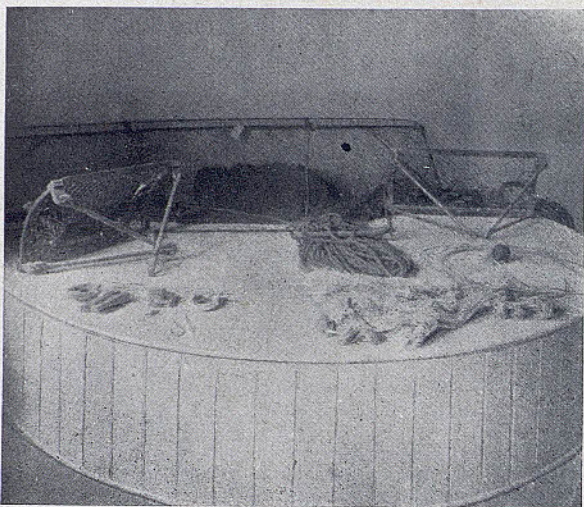
ORGANITZACIÓ D'UNA SECCIÓ OCEANOGRÀFICA

Perquè les instal·lacions de la Junta assoleixin la importància científica i cultural que correspon a les seves iniciatives, no pot faltar-hi, sobretot en una ciutat del prestigi i categoria marina com Barcelona, una *Secció Oceanogràfica* que tingui cura del conreu dels estudis marins.

En aquest sentit i tenint en compte la complexitat dels treballs que ha de realitzar una organització semblant, ha començat a seguir la Junta el pla preconcebut amb miras a la dita organització, d'acord amb el Museu de Ciències Naturals. Per un costat, amb la disposició d'un *Laboratori de biologia* a càrrec del Prof. Dr. Galiano, i per l'altre amb la iniciació d'una petita divisió oceanogràfica en el Museu de Catalunya.

Aquesta és a l'extrem posterior del primer pis del Museu, i consta d'una sèrie d'aparells de pesca dels més usats en nostra costa i en les exploracions oceanogràfiques, així com de les col·leccions d'animals marins distribuïts en vitrines a propòsit. Ressalta a primera vista la part més interessant d'aquestes col·leccions on hom pot admirar les formes més variades d'animals inferiors, els corals amb els pòlips estesos, les meduses, animals pelàgics, nocturns i fosforescents, una bona sèrie de llimacs de mar, caragols marins i petxines amb l'animal estès, etc.

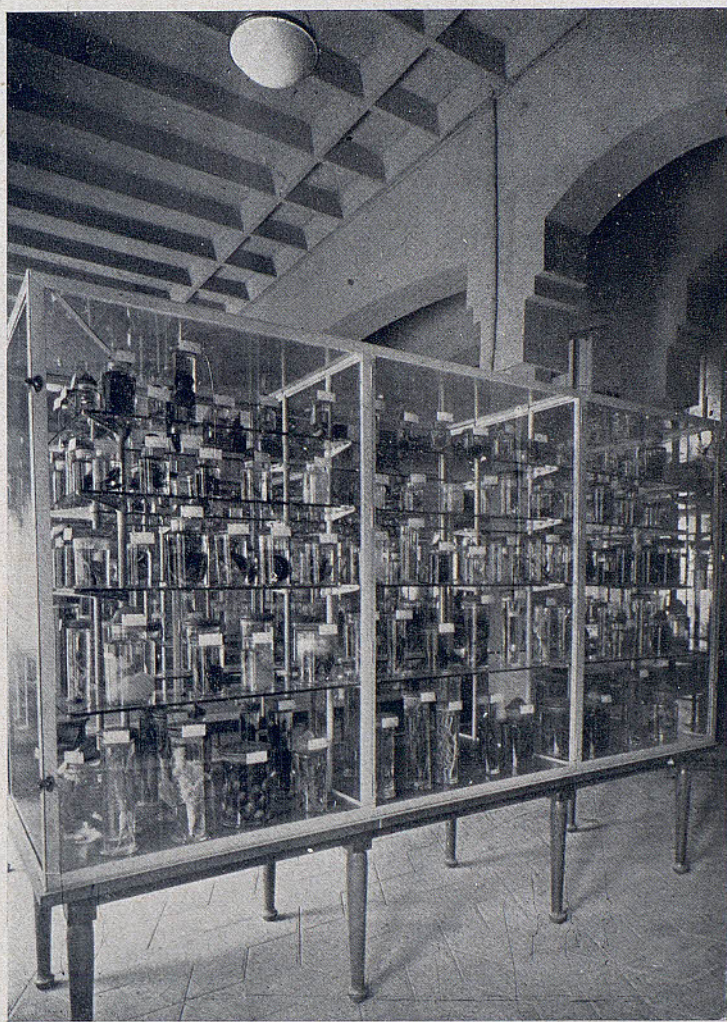
La col·laboració en aquesta Secció correspon principalment al Dr. Galán, del Laboratori de Porto-Pi, a l'Estació Zoològica de Nàpols, al Prof. Dr. Rioja del Laboratori de Santander i a D. Joaquim de Borja, de la Comissió Oceanogràfica de la Marina de Guerra



Gànguil, dragues i ormeijos

espanyola. Gran part dels exemplars procedeixen també de les exploracions realitzades per personal de la Junta, havent sigut preparats en el Laboratori adjunt a la Secció.

Entre els objectes que figuren ara ja en aquesta col·lecció, mereixen atenció especial les maquetes o relleus de la costa catalana, des de la boca del Tec a la platja d'Aro, amb les diferents fondàries, recs i planes submarines, tan característiques del nostre mar; la maqueta



Col·lecció de enidàris del Mediterrani

general del Mediterrani; la nansa de pesca per a grans fondàries usada pel Príncep de Mònaco en ses exploracions, fins a més de 3,000 metres, amb les plaques lluminoses i gambins en l'interior; les dragues de diferents tipus i mides, així com el cap i crani de l'*Hyperodon rostratus* Wesm. procedent de Blanes, i la gran tortuga *Dermochelys coriacea* Linné, esmentada en la Secció Herpetològica, procedent de la Porrassa (Badia de Palma).

De totes maneres, igual com hem dit en parlar dels serveis botànics, també això que actualment presenta la Secció Oceanogràfica no és més que una iniciació, modesta representació dels propòsits de la Junta, i que és d'esperar que tindran una ràpida realització.



Hyperodon



ANUARI 1916	10 ptes. (agotat)
Id. 1917	10 » (en preparació)

TREBALLS DEL MUSEU

Serie Zoológica

- I. Instruccions per a la preparació i envió de Mamífers amb destí al Museu, per J. B. D'AGUILAR-AMAT 1 pta.
- II. Id. id. d'Aus, per I. DE SAGARRA..... 1 »
- III. Id. id. de Reptils i Batracis, per JOAQUIM MALUQUER I NICOLAU..... 1 »
- IV. Id. id. d'Insectes i altres articulats, per I. DE SAGARRA..... 1 »
- V. Id. id. de Moluscs terrestres i d'aigua dolça, per A. BOFILL..... 1 »
- VI. Consideraciones sobre los medios y fines de la investigación zoogeográfica, por el Dr. F. HAAS..... 2'50 »
- VII. Les Serps de Catalunya, per J. MALUQUER I NICOLAU..... 5 »
- VIII. Lepidòpters de Catalunya: I. *Rhopalocera*, per I. DE SAGARRA. (en prep.)
- IX. La fauna malacològica de la Vall de Ribes i llurs característiques dintre la malacologia pirinaica, per A. BOFILL I POCH i J. B. D'AGUILAR-AMAT (en preparació)
- X. Els animals de terrari i aqüari a Catalunya, per SALVADOR MALUQUER (en preparació)
- XI. Nota sobre la familia de los Osmílicos (Ins. Neur.), por L. NAVÁS S. J..... 1 pta.

Serie Botànica

- I. Recol·lecció, preparació i conservació de plantes, per el Dr. P. FONT QUER..... 1 pta.
- II. Introducció al estudio de la flòrula de micromicetos de Catalunya, per el Dr. R. G. FRAGOSO 7'50 »
- III. Flore des environs de Barcelone, par le F. SENNEN. (en preparació)
- IV. Contribució al coneixement de la flora catalana occidental, per el Dr. P. FONT QUER..... (en preparació)

Serie Geològica

- I. Instrucciones a los recolectores de rocas y fósiles y a los aficionados a estos estudios, por el Dr. M. SAN MIGUEL. (en preparació)
- II. Catálogo de la colección de rocas (grandes bloques) del Parque de Barcelona, por el Dr. M. SAN MIGUEL.... (en preparació)

Serie Mineralògica

- I. Minerals de Bellmunt, per el Dr. F. PARDILLO (en preparació)
- II. Tòpica mineral catalana (Els minerals de Catalunya), per LL. TOMÀS..... (en preparació)

Serie Biològico-Oceanogràfica

- I. Instruccions per a la recol·lecció, preparació i conservació d'animals marins, per JOSEP MALUQUER 1 pta.

CURSOS DEL MUSEU

- I. Ensayos pirocòstics, per el Dr. F. PARDILLO..... (en preparació)

FAUNA FLORA I GEA DE CATALUNYA. Hi ha alguns volums (Mamífers, Reptils i Batracis, Mol·luscos, etc.), en preparació.

LA JUNTA DE CIÈNCIES NATURALS DE BARCELONA

ofereix al públic un conjunt de instal·lacions on pot estudiar-se fàcilment la vida, costums i organització dels animals, el conreu i determinació de vegetals i caràcters, propietats i aplicacions dels minerals. En els laboratoris de la Junta pot treballar-hi qui ho desitji, demanant-ho tan solament a la Direcció. Les escoles i naturalistes poden obtenir duplicats per a llurs col·leccions, doncs la Junta no es proposa més que la extensió i propagació del conreu de les Ciències Naturals.

El personal tècnic de la Junta està de bon grat a disposició dels aficionats, conreadors i investigadors, sigui per a guiar-los, sigui per a col·laborar en tota obra o treball profitós.

La Biblioteca de la Junta està a disposició del públic amb molt limitades restriccions.

La Junta emprèn l'estudi sistemàtic de la Naturalesa catalana, i extenent el seu radi d'acció anirà fora de Catalunya, per a fer conèixer en nostres Museus la fauna d'altres regions i païssos de la Terra.

* * *

Per a tot això, augmentar les instal·lacions, fer exploracions científiques, publicar memòries, etc., la Junta demana l'ajuda de tothom.

La col·laboració a l'obra altament científica i patriòtica de la Junta, pot tenir lloc de tres maneres:

- 1) Com a COL-LABORADOR, amb la cuota anyal de 50 pessetes, amb dret a rebre les publicacions, i lliure circulació en les instal·lacions de la Junta.
- 2) Com a MEMBRE ADJUNT, amb la cuota única de 1,000 pessetes, amb dret a rebre les publicacions i lliure circulació amb caràcter vitalici, i
- 3) Com a PROTECTOR, fent un donatiu de 10,000 ptes., com a mínim, en un o varis passos, i amb iguals drets que'ls adjunts, però figurant el nom a perpetuitat en les plaques de marbre del Museu.