

JUNTA DE CIÈNCIES NATURALS DE BARCELONA

LA COL·LECCIÓ ZOOLÒGICA



EXTRACTE N.º 7

DE LA

GUIA GENERAL DE LES INSTAL·LACIONS
I SERVEIS DE LA JUNTA

Primera edició : Maig 1917

GUIA DE LES INSTAL·LACIONS I SERVEIS DE LA JUNTA DE CIÈNCIES NATURALS DE BARCELONA

MAIG 1917

PREU: 2'50 PESSETES

SUMARI:

JUNTA DE CIÈNCIES NATURALS.
HORARI GENERAL I CONDICIONS D'ACCÉS A
LES INSTAL·LACIONS DE LA JUNTA.
INSTAL·LACIONS I SERVEIS.
LABORATORIS.
LES COL·LECCIONS DELS MUSEUS.
LA FAUNA CATALANA.
ELS SERVEIS BOTÀNICS.
ORGANITZACIÓ D'UNA SECCIÓ OCEANOGRÀFICA.
EL VIVÀRIUM.
L'AQUARI.
LA COL·LECCIÓ ZOOLOÒGICA.
ELS ANIMALS DEL PASSAT.
INSTAL·LACIONS I SERVEIS EN PROJECTE
ELS CURSOS DEL MUSEU.
LA BIBLIOTECA.
PUBLICACIONS.

Fs trobarà en els Museus i demés locals de la Junta,
així com en la
LLIBRERÍA VERDAGUER, RAMBLA DEL MIG, 5

EXTRET DE LA GUIA
DE LES INSTAL·LACIONS I SERVEIS

PUBLICACIONS DE LA JUNTA DE CIÈNCIES NATURALS DE BARCELONA

(sota el patronatge de l'Excm. Ajuntament i de l'Excm. Diputació Provincial)

EXTRET DE LA GUIA
DE LES INSTAL·LACIONS I SERVEIS
A CÀRREC DE LA JUNTA



PARC DE BARCELONA

1917



Junta de Ciències Naturals de Barcelona

(1916-1917)

La JUNTA DE CIÈNCIES NATURALS DE BARCELONA, sota el patronat de l'Excm. Ajuntament i de l'Excma. Diputació provincial, té a son càrrec els serveis referents a Història Natural pertanyents a una i altra corporació.

Actualment, formen la Junta els senyors següents:

Presidents honoraris

EXCM. SR. ARCALDE DE BARCELONA

EXCM. SR. PRESIDENT DE LA DIPUTACIÓ PROVINCIAL

President efectiu

JAUME ANDREU I BARBER

Vicepresident, CARLES CALLEJA — *Bibliotecari*, R. P. BARNOLA S. J.

Tresorer, ARTUR CABALLERO — *Comptador*, A. GARCÍA-INGLADA

Vocals

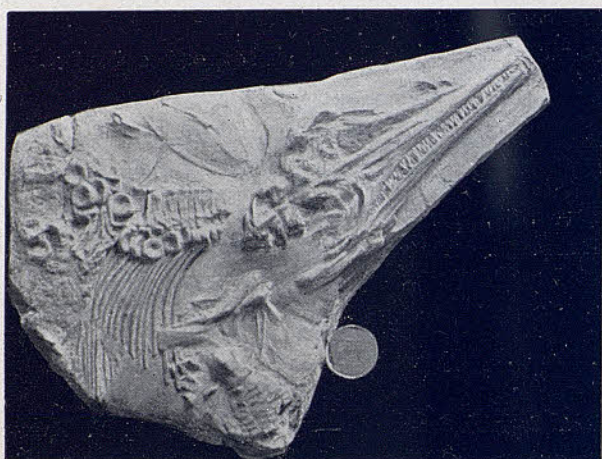
Regidors: A. ARROYOS. — J. BOFILL I MATAS. — LLUÍS JOVÉ. — J. M.^a DE LASARTE.

Diputats: J. PUIG I CADAFALCH. — DOMINGO PALET.

Tècnics: JOSEP M.^a BOFILL. — MANUEL CAZURRO. — JOAQUIM FOLCH. — JOSEP Fuset. — A. GONZÁLEZ-PRATS. — MARQUÈS DE CAMPS.

Secretari general i tècnic

JOSEP MALUQUER



HORARI GENERAL I CONDICIONS D'ACCÉS A LES INSTAL·LACIONS DE LA JUNTA

I. MUSEU DE CIÈNCIES NATURALS:

a) *Museu Martorell*, obert els dimarts, dimecres, dijous, dissabtes i diumenges,

de 10 a 13, i
de 15'30 a 18.

L'entrada és mitjançant l'adquisició d'algun dels fascicles o catàlegs que es reparteixen allà mateix per 25 cèntims, o postals de 10 cèntims.

b) *Museu de Catalunya*, iguals condicions que el Museu Martorell.

II. HIVERNACLE (Terraris i Estufa de plantes), obert els mateixos dies i hores, i iguals condicions d'entrada que als Museus.

III. AQUARI, en la part alta de la cascata. Obert i entrada iguals condicions que per a l'Hivernacle.

IV. JARDÍ BOTÀNIC I UMBRACLE. Són accessibles provisionalment al públic els mateixos dies que els Museus, excepte el recinte tancat, per al qual té de proveir-se de permís especial en la Direcció de la Secció Botànica.

V. COL·LECCIÓ ZOOLOGICA, oberta tot el dia al públic, gratuïtament.

L'entrada a l'*ocelleria* i a l'*aquari de salmònids*, té lloc sota iguals condicions que per als Museus.

VI. BIBLIOTECA ESPECIAL DE CIÈNCIES NATURALS. En el Museu Martorell. Oberta al públic d'acord amb el Reglament i condicions especials,

de 10 a 13,

tots els dies menys els diumenges.

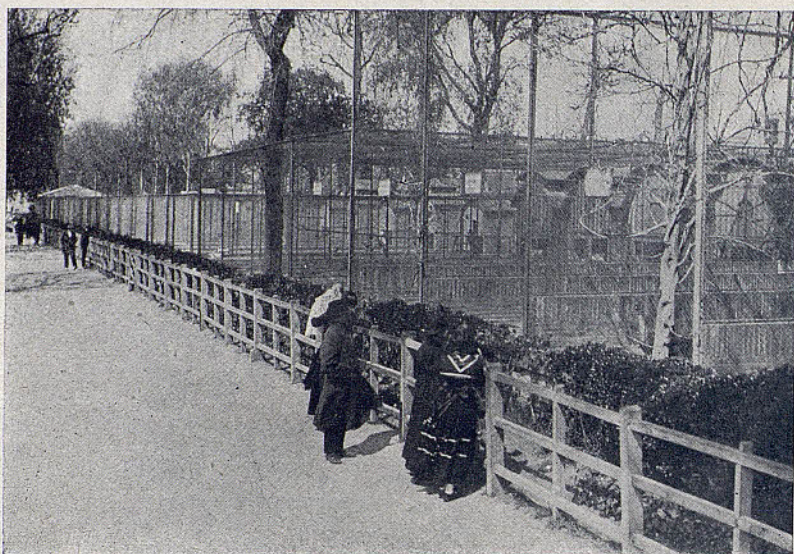
Entrada pel Passeig de l'Indústria.

Hores de consulta i despatx per al personal tècnic dels Museus i Col·leccions, tots els dies feiners,

de 11'30 a 12'30.



LA COL·LECCIO ZOOLOGICA



Vista general de la secció de gallinàcees, amb l'ocelleria al fons

LA COL·LECCIÓ ZOOLÒGICA

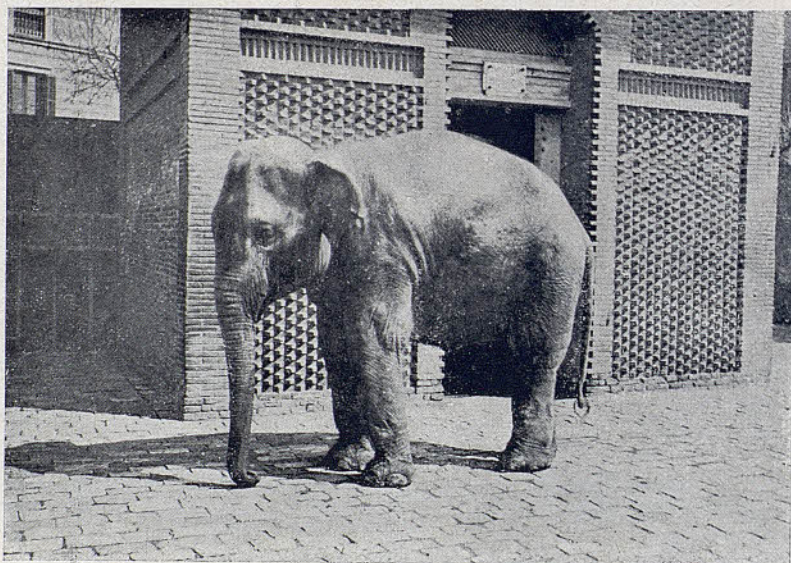
Es una de les institucions més populars de Barcelona, i sens dubte l'única en el món que el públic pot visitar sense despeses. La tasca que això representa per a la Junta, sobretot per a la Direcció i encarregats de la col·lecció, és gran, puix en un lloc de lliure pas com es troba la col·lecció aquella, que hi afluïx sempre públic de tota mena que no respecta sovint els animals. Això que priva avui per avui d'estendre la col·lecció pública en nous serveis d'índole especial, per l'exposició a què es trobarien subjectes els exemplars; però la Junta confia que el públic mateix, fent-se càrrec de l'obra cultural empresa, serà el millor guarda de les ins-

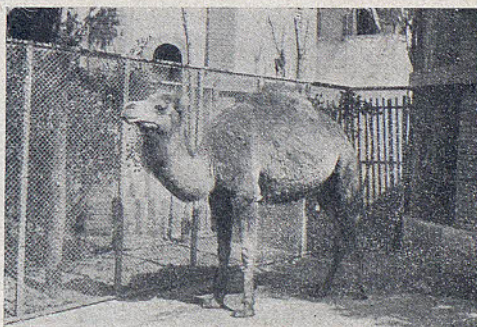
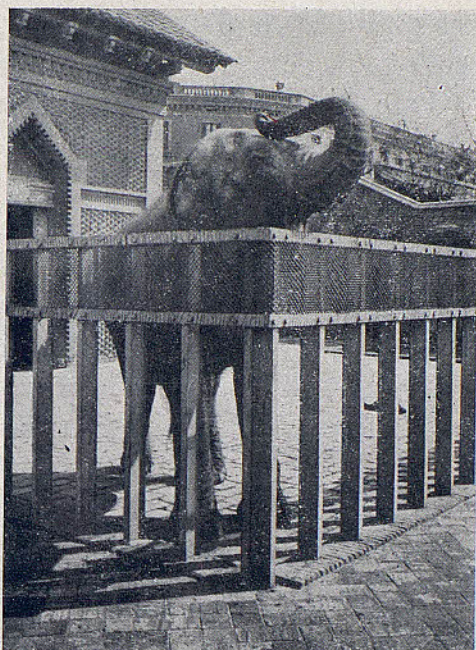


Vista general de la secció d'ocells aquàtics



Vista general de la secció de mamífers





tal·lacions i sabrà amonestar degudament el que abusi de la confiança amb què es presenten.

La col·lecció zoològica és situada al llarg del costat Nord del Parc, en una extensió d'uns 300 m. Les



instal·lacions que comprèn són diverses, atraient l'atenció d'una manera especial, els *camells* i *dromedaris* còmodament allotjats en grans cerques amb sopluis i refugis a propòsit. Els grans

mamífers de presa, *lleons*, *panteres*, *tigres* i altres, en gàbies adequades, són notables per llur presència i robustesa, amb tot i que fins ara no ha estat possible instal·lar-los amb major amplitut, donada la poca extensió de què pot disposar la Junta.

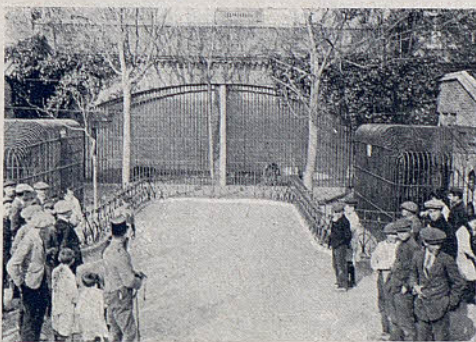
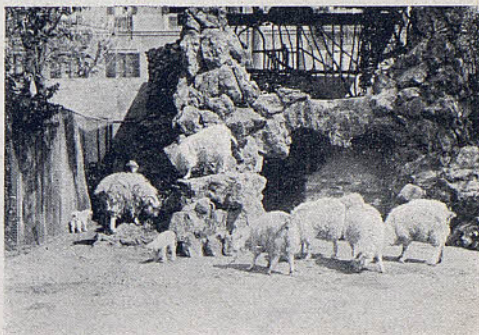
L'*elefant*, donatiu del que fou soldà del Marroc Muley-Hafid, és un jove exemplar femella



de la forma africana, constituint el punt central d'atracció per gran part del nostre públic. Així mateix són notables la *zebra* africana, els *bisons* americans, uns dels

millors exemplars de l'espècie, demés de les *cabres d'Angora*, diferents *cèrvids*, *llebres de Patagònia*, *cangurs* i molts altres.

Entre les aus, hi ha una esplèndida col·lecció de *faisans*, *pavons*, *nandús*, *estruços*, gran nombre d'ocells de patamoll, entre ells les *grues*, la *garça reial*, *ànecs*, etc., no faltant-hi tampoc les corresponents instal·lacions amb variats ocells de rampinya.



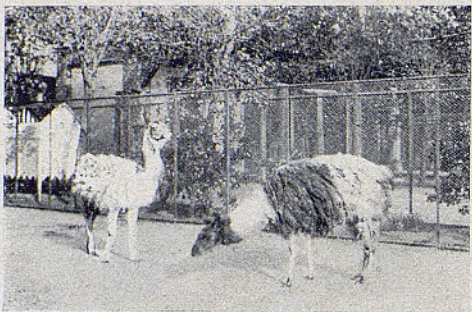
Una instal·lació interessant és la *ocelleria* amb la col·lecció en sèrie d'ocells útils i perjudicials a l'agricultura, disposats en gàbies de diferents dimensions, dins un petit hivernacle. L'entrada, donat el caràcter de l'instal·lació, no pot ésser pública,

però la senzilla adquisició d'una postal o catàleg per 10 cèntims hi dóna dret.

En les mateixes condicions hi ha l'*Aquari de Salmò-*

nids, a l'extrem de la col·lecció, en els baixos de la gran gàbia circular dels ocells de presa.

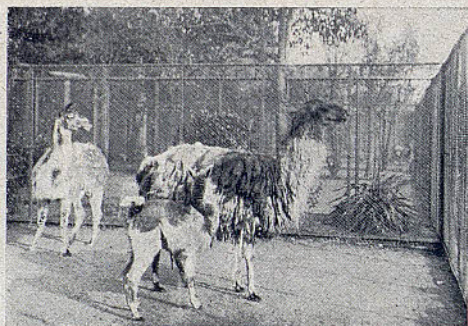
Adjunta a la col·lecció zoològica i com a una de ses parts integrants, hi ha la secció avícola, que permet



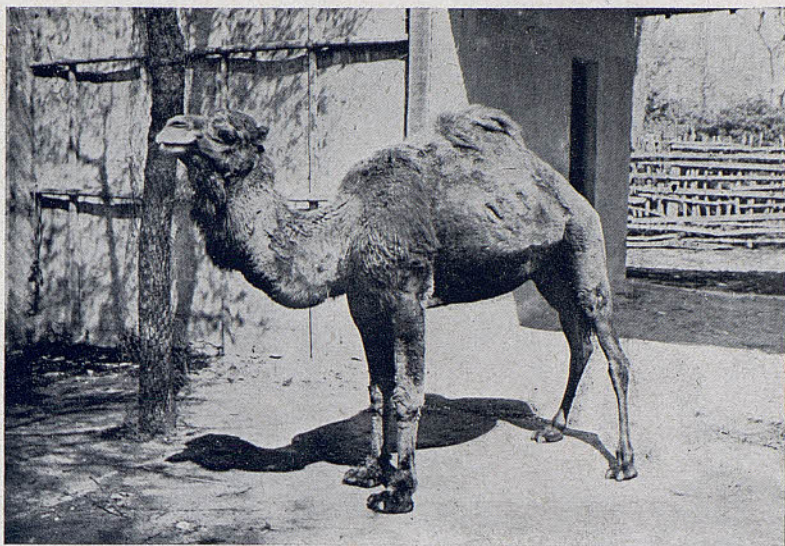
proporcionar als interessats bons tipus de gallines, oques, ànecs, faisans i pavons reials, a preus relativament mòdics, així com ous de cria dels mateixos ocells.

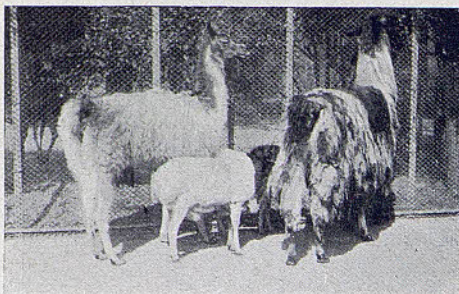
De tant en tant són celebrats encants dels exemplars duplicats o sobrers, els productes dels quals contribueixen al sosteniment i millora de la col·lecció, com les entrades a l'aquari i ocelleria.

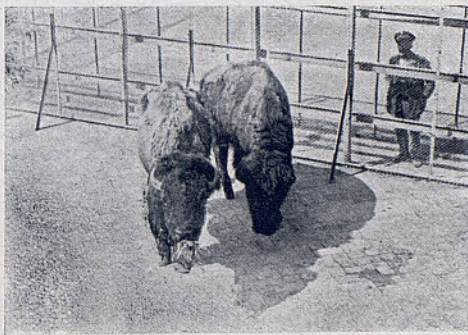
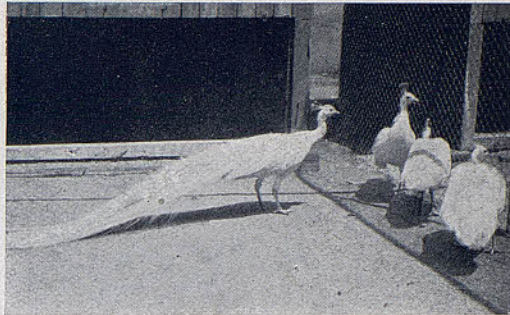
El projecte de la Junta, amb el concurs intel·ligent i pràctic del Director del Parc Zoològic Dr. Francesc d'A. Darder, és

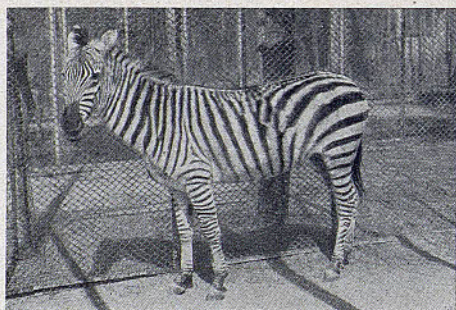
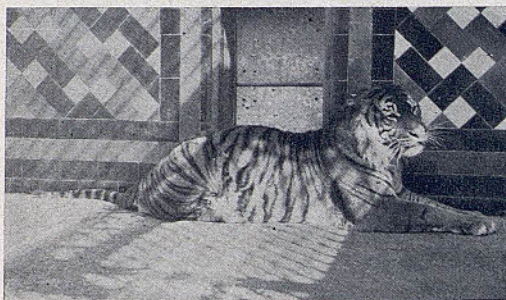


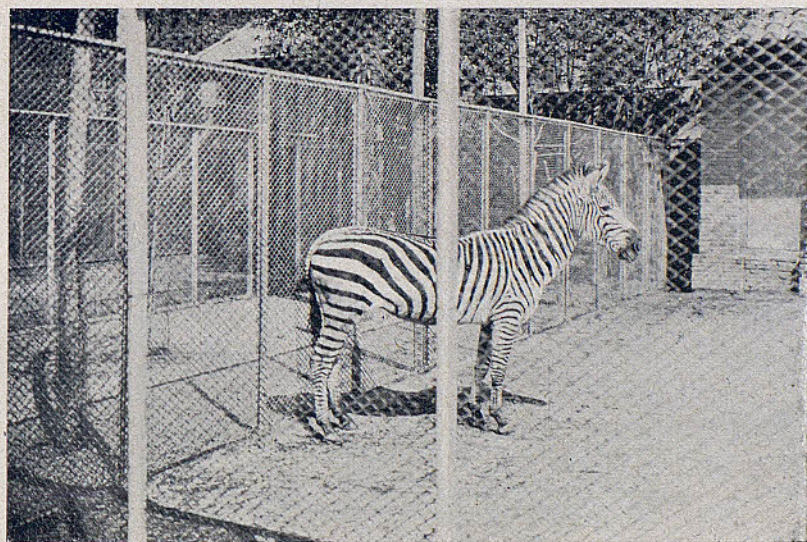
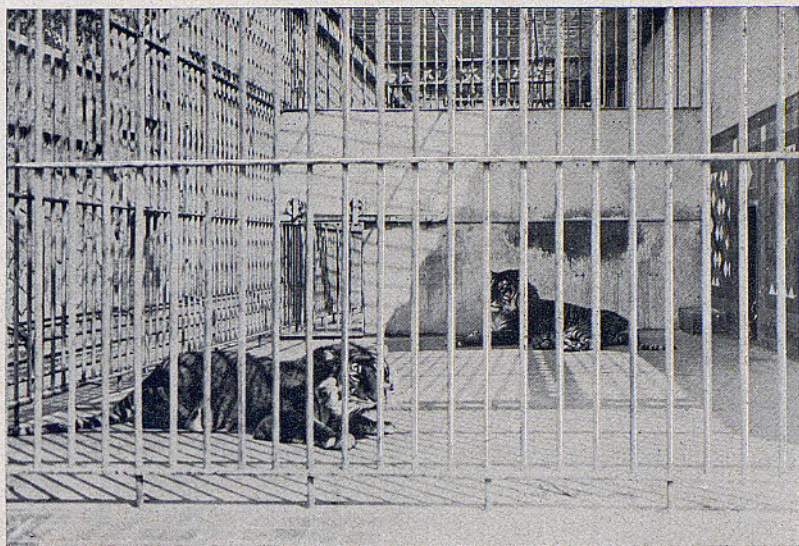
anar ampliant les instal·lacions, especialment les destinades a ocells de patamoll, i a cèrvids, organitzant-ne, ademés, algunes de noves, per a presentar al públic











de Barcelona altres formes interessants d'animals de les faunes tropical africana i asiàtica.

També està organitzant-se un *Laboratori ictiogènic* per a propagar l'afició a la cria i cura de les diferents menes de peixos, confiat a l'auxiliar-tècnic del Parc Zoològic En Jeroni Darder.

En el croquis adjunt són indicades les diferents instal·lacions de la col·lecció zoològica, en forma senzilla perquè pugui tothom fer-se càrrec de llur distribució i emplaçament.



Vistes del laboratori ictiogènic



ANUARI 1916	10 ptes. (agolat)
Id. 1917	10 » (en preparació)

TREBALLS DEL MUSEU

Serie Zoològica

- I. Instruccions per a la preparació i envió de Mamífers amb destí al Museu, per J. B. D'AGUILAR-AMAT 1 pta.
- II. Id. íd. d'Aus, per I. DE SAGARRA..... 1 »
- III. Id. íd. de Reptils i Batracis, per JOAQUIM MALUQUER I NICOLAU. 1 »
- IV. Id. íd. d'Insectes i altres articulats, per I. DE SAGARRA 1 »
- V. Id. íd. de Moluscs terrestres i d'aigua dolça, per A. BOFILL. 1 »
- VI. Consideraciones sobre los medios y fines de la investigación zoogeográfica, por el Dr. F. HAAS..... 2'50 »
- VII. Les Serps de Catalunya, per J. MALUQUER I NICOLAU..... 5 »
- VIII. Lepidòpters de Catalunya: I. *Rhopalocera*, per I. DE SAGARRA. (en prep.)
- IX. La fauna malacològica de la Vall de Ribes i llurs característiques dintre la malacologia pirinaica, per A. BOFILL I POCH i J. B. D'AGUILAR-AMAT (en preparació)
- X. Els animals de terrari i aquari a Catalunya, per SALVADOR MALUQUER (en preparació)
- XI. Nota sobre la familia de los Osmílicos (Ins. Neur.), por L. NAVÁS S. J..... 1 pta.

Serie Botànica

- I. Recol·lecció, preparació i conservació de plantes, per el Dr. P. FONT QUER..... 1 pta.
- II. Introducción al estudio de la flòrula de micromicetos de Cataluña, por el Dr. R. G. FRAGOSO 7'50 »
- III. Flore des environs de Barcelone, par le F. SENFEN. (en preparació)
- IV. Contribució al coneixement de la flora catalana occidental, per el Dr. P. FONT QUER..... (en preparació)

Serie Geològica

- I. Instrucciones a los recolectores de rocas y fósiles y a los aficionados a estos estudios, por el Dr. M. SAN MIGUEL. (en preparació)
- II. Catálogo de la colección de rocas (grandes bloques) del Parque de Barcelona, por el Dr. M. SAN MIGUEL.... (en preparació)

Serie Mineralògica

- I. Minerals de Bellmunt, per el Dr. F. PARDILLO (en preparació)
- II. Tòpica mineral catalana (Els minerals de Catalunya), per LL. TOMÀS..... (en preparació)

Serie Biològico-Oceanogràfica

- I. Instruccions per a la recol·lecció, preparació i conservació d'animals marins, per JOSEP MALUQUER 1 pta.

CURSOS DEL MUSEU

- I. Ensayos pirocnòstics, per el Dr. F. PARDILLO..... (en preparació)

FAUNA FLORA I GEA DE CATALUNYA. Hi ha alguns volums (Mamífers, Reptils i Batracis, Mol·luscos, etc.), en preparació.

LA JUNTA DE CIÈNCIES NATURALS DE BARCELONA

ofereix al públic un conjunt de instal·lacions on pot estudiar-se fàcilment la vida, costums i organització dels animals, el conreu i determinació de vegetals i caràcters, propietats i aplicacions dels minerals. En els laboratoris de la Junta pot treballar-hi qui ho desitji, demanant-ho tan solament a la Direcció. Les escoles i naturalistes poden obtenir duplicats per a llurs col·leccions, doncs la Junta no es proposa més que la extensió i propagació del conreu de les Ciències Naturals.

El personal tècnic de la Junta està de bon grat a disposició dels aficionats, conreadors i investigadors, sigui per a guiar-los, sigui per a col·laborar en tota obra o treball profitós.

La Biblioteca de la Junta està a disposició del públic amb molt limitades restriccions.

La Junta emprèn l'estudi sistemàtic de la Naturalesa catalana, i extenent el seu radi d'acció anirà fora de Catalunya, per a fer conèixer en nostres Museus la fauna d'altres regions i païssos de la Terra.

* * *

Per a tot això, augmentar les instal·lacions, fer exploracions científiques, publicar memòries, etc., la Junta demana l'ajuda de tothom.

La col·laboració a l'obra altament científica i patriòtica de la Junta, pot tenir lloc de tres maneres:

- 1) Com a COL-LABORADOR, amb la cuota anual de 50 pessetes, amb dret a rebre les publicacions, i *lliure circulació* en les instal·lacions de la Junta.
- 2) Com a MEMBRE ADJUNT, amb la cuota única de 1.000 pessetes, amb dret a rebre les publicacions i *lliure circulació* amb caràcter vitalici, i
- 3) Com a PROTECTOR, fent un donatiu de 10.000 ptes., com a mínim, en un o varis plassos, i amb iguals drets que'ls adjunts, però figurant el nom a perpetuitat en les plaques de marbre del Museu.