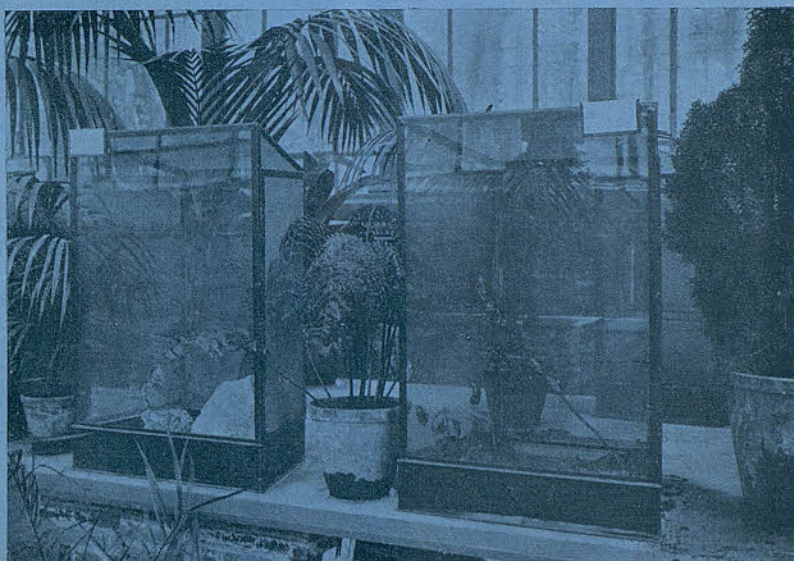


JUNTA DE CIÈNCIES NATURALS DE BARCELONA

# El Vivàrium L'Aquàrium



EXTRACTE N.º 6

DE LA

GUIA GENERAL DE LES INSTAL·LACIONS  
I SERVEIS DE LA JUNTA

Primera edició : Maig 1917



# GUIA DE LES INSTAL·LACIONS I SERVEIS DE LA JUNTA DE CIÈN- CIES NATURALS DE BARCELONA

MAIG 1917

PREU: 2'50 PESSETES

## SUMARI:

JUNTA DE CIÈNCIES NATURALS.  
HORARI GENERAL I CONDICIONS D'ACCÉS A  
LES INSTAL·LACIONS DE LA JUNTA.  
INSTAL·LACIONS I SERVEIS.  
LABORATORIS.  
LES COL·LECCIONS DELS MUSEUS.  
LA FAUNA CATALANA.  
ELS SERVEIS BOTÀNICS.  
ORGANITZACIÓ D'UNA SECCIÓ OCEANOGRÀFICA.  
EL VIVÀRIUM.  
L'AQUARI.  
LA COL·LECCIÓ ZOLÒGICA.  
ELS ANIMALS DEL PASSAT.  
INSTAL·LACIONS I SERVEIS EN PROJECTE.  
ELS CURSOS DEL MUSEU.  
LA BIBLIOTECA.  
PUBLICACIONS.

Es trobarà en els Museus i demés locals de la Junta,  
així com en la  
LLIBRERÍA VERDAGUER, RAMBLA DEL MIG, 5



EXTRET DE LA GUIA  
DE LES INSTAL·LACIONS I SERVEIS



PUBLICACIONS DE LA JUNTA DE CIÈNCIES NATURALS DE BARCELONA

(sota el patronatge de l'Excm. Ajuntament i de l'Excma. Diputació Provincial)

---

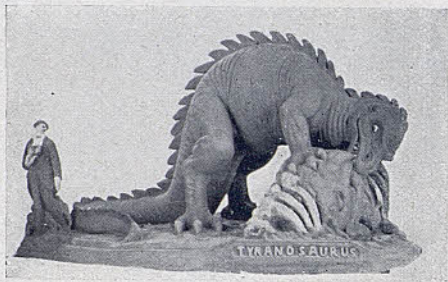
EXTRET DE LA GUIA  
DE LES INSTAL·LACIONS I SERVEIS  
A CÀRREC DE LA JUNTA



PARC DE BARCELONA

1917







# Junta de Ciències Naturals de Barcelona

(1916-1917)

La JUNTA DE CIÈNCIES NATURALS DE BARCELONA, sota el patronat de l'Excm. Ajuntament i de l'Excma. Diputació provincial, té a son càrrec els serveis referents a Història Natural pertanyents a una i altra corporació.

Actualment, formen la Junta els senyors següents:

## *Presidents honoraris*

EXCM. SR. ALCALDE DE BARCELONA

EXCM. SR. PRESIDENT DE LA DIPUTACIÓ PROVINCIAL

## *President efectiu*

JAUME ANDREU I BARBER

*Vicepresident*, CARLES CALLEJA — *Bibliotecari*, R. P. BARNOLA S. J.

*Tresorer*, ARTUR CABALLERO — *Comptador*, A. GARCÍA-INGLADA

## *Vocals*

*Regidors*: A. ARROYOS. — J. BOFILL I MATAS. — LLUÍS JOVÉ. — J. M.<sup>a</sup> DE LASARTE.

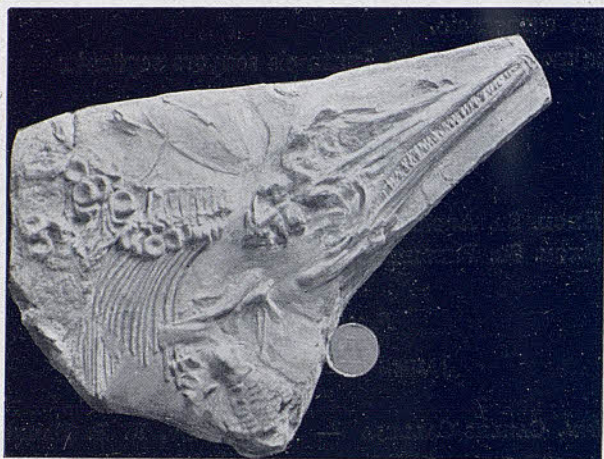
*Diputats*: J. PUIG I CADAFALCH. — DOMINGO PALET.

*Tècnics*: JOSEP M.<sup>a</sup> BOFILL. — MANUEL CAZURRO. — JOAQUIM FOLCH. — JOSEP Fuset. — A. GONZÁLEZ-PRATS. — MARQUÈS DE CAMPS.

## *Secretari general i tècnic*

JOSEP MALUQUER







## HORARI GENERAL I CONDICIONS D'ACCÉS A LES INSTAL·LACIONS DE LA JUNTA

### I. MUSEU DE CIÈNCIES NATURALS:

a) *Museu Martorell*, obert els dimarts, dimecres, dijous, dissabtes i diumenges,

de 10 a 13, i  
de 15'30 a 18.

L'entrada és mitjançant l'adquisició d'algun dels fascicles o catàlegs que es reparteixen allà mateix per 25 cèntims, o postals de 10 cèntims.

b) *Museu de Catalunya*, iguals condicions que el Museu Martorell.

II. HIVERNACLE (Terraris i Estufa de plantes), obert els mateixos dies i hores, i iguals condicions d'entrada que als Museus.

III. AQUARI, en la part alta de la cascata. Obert i entrada iguals condicions que per a l'Hivernacle.

IV. JARDÍ BOTÀNIC I UMBRACLE. Són accessibles provisionalment al públic els mateixos dies que els Museus, excepte el recinte tancat, per al qual té de proveir-se de permís especial en la Direcció de la Secció Botànica.

V. COL·LECCIÓ ZOOLOGICA, oberta tot el dia al públic, gratuïtament.

L'entrada a l'*ocelleria* i a l'*aquari de salmònids*, té lloc sota iguals condicions que per als Museus.

VI. BIBLIOTECA ESPECIAL DE CIÈNCIES NATURALS. En el Museu Martorell. Oberta al públic d'acord amb el Reglament i condicions especials,

de 10 a 13,

tots els dies menys els diumenges.

Entrada pel Passeig de l'Indústria.

*Hores de consulta i despatx* per al personal tècnic dels Museus i Col·leccions, tots els dies feiners,

de 11'30 a 12'30.

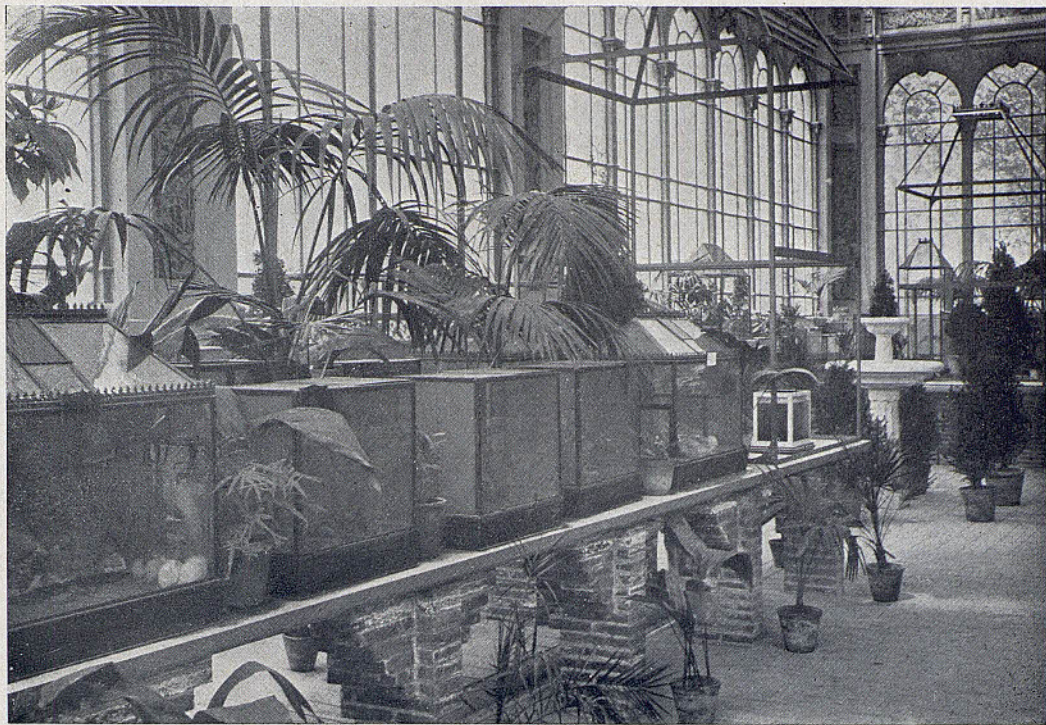






EL VIVÀRIUM





Vivarium. Vista general



## EL VIVÀRIUM

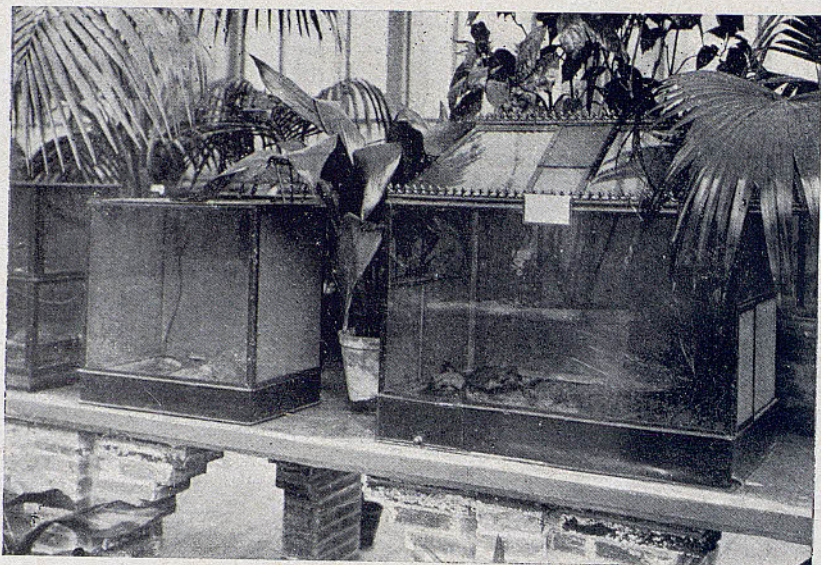
En la nau esquerra de l'hivernacle entrant pel costat del Museu Martorell hi ha disposada una instal·lació completament nova, on poden ésser contemplats els petits animals dels nostres boscos, camps i aiguamolls, en terraris, aquaterraris i instal·lacions a propòsit que els proporcionen condicions de vida tan semblants com sigui possible a les de la naturalesa.

Els animals que es presenten són principalment les serps de Catalunya, llargandaixos, sargantanes, tortugues, salamandres, gripaus i altres rèptils i amfibis, contribuint així a esvair els prejudicis i errors que sovint constitueixen uns animalets tan útils en víctimes de la ignorància. Demés hi ha alguns petits mamífers i una secció d'insectes vius on poden ésser admirades les seves interessants metamorfosis, i finalment, alguns ocells exòtics a l'objecte que contribueixin amb ses colors i moviment a l'animació del conjunt.

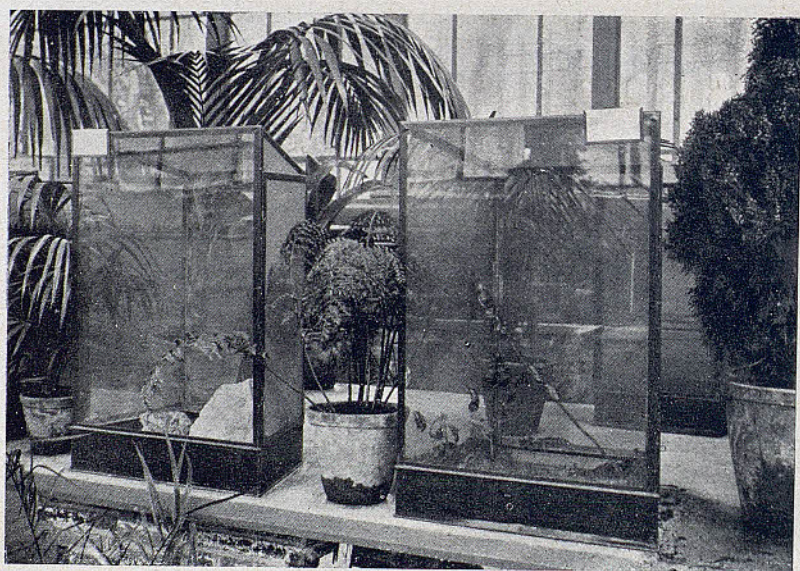
Molt interessant és l'observació de les còmiques actituds dels gripaus en agafar els cucs i animalets que els serveixen d'aliment, les serps d'aigua en agafar i engolir-se de viu en viu una granota, i l'àgil reineta (*Hyla*) ajudant-se amb les mans amb moviments de simi per a fer entrar en sa boca una grossa mosca vironera.

No és cosa tan senzilla com sembla a primera vista la cura dels animals del Vivàrium, ultra la dificultat de proporcionar-los un ambient que s'acosti com més millor



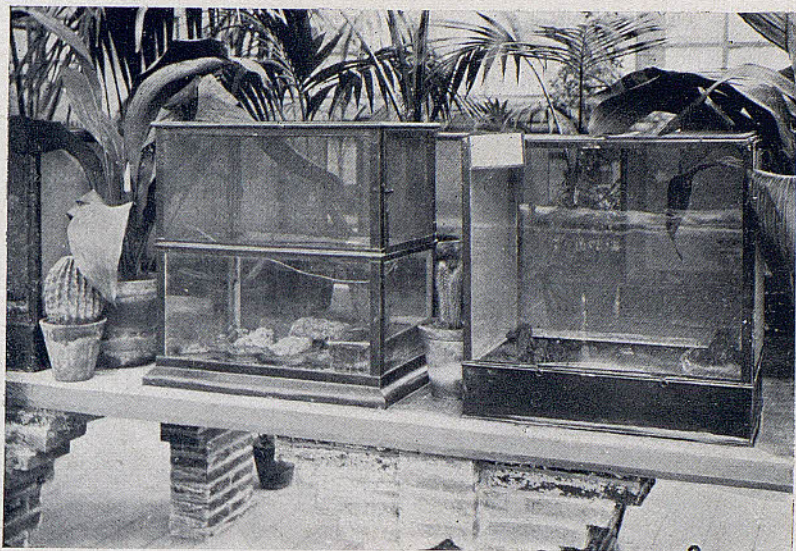


Terraris de lacertids y tortugas

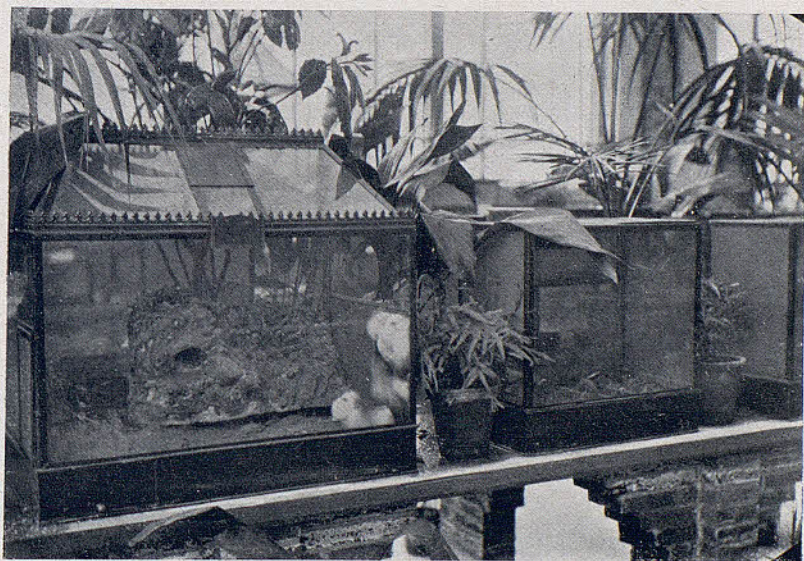


Terraris de reinetes i insectes





Terraris de batracis



Terraris de petits mamifères



al natural en què viuen; hi ha la qüestió de l'alimentació, que té d'ésser variada i d'acord amb la naturalesa de cada animal. La major part de rèptils i amfibis sols mengen presa viva i que es mogui; algunes serps en captivitat es neguen obstinadament a menjar, altres sols molt de tard en tard prenen aliment, en canvi algunes, com la serp d'aigua grossa, tenen una fam insaciable i s'empassen tranquilament i seguides mitja dotzena de granotes cada dia.

Els gripaus no són exigents i mengen tota mena de bestioletes mentre siguin vives, i per tant s'aconsolen d'un llarg i suculent cuc de terra com d'uns quants caragolins o llimacs o de l'eruga, plaga de les nostres hortes.

No deixa d'ésser interessant l'observació dels insectaris on diferents erugues aconpleixen les seves metamòrfosis per esdevenir les belles papallones que admirem en nostres camps i altres insectes ens deixen sorprendre alguns dels secrets de sa vida.

Finalment una sèrie d'aquaris i aquaterraris mostren les meravelles de la vida aquàtica, reproduint diferents recones dels nostres aiguamolls i rierols on la vida vegetal i animal es compensen en un encertat equilibri.

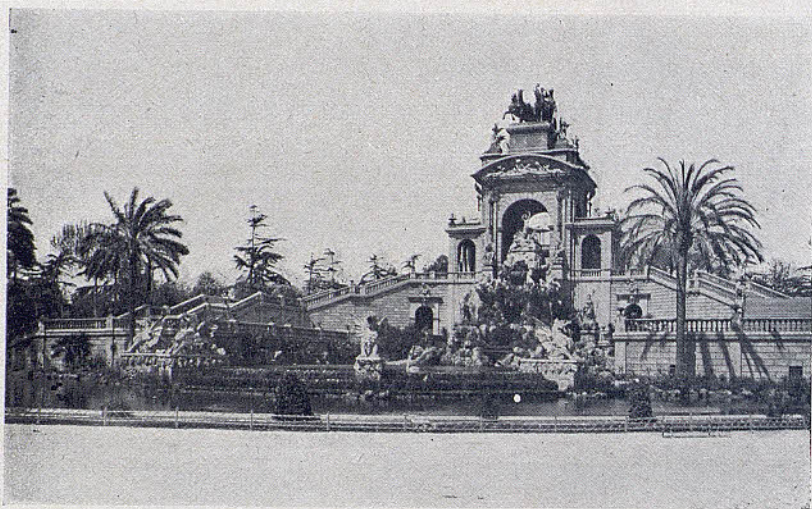
Adossats a la paret de l'edifici i a sa part exterior que mira a Ponent, sis grans bassots d'obra permeten el conreu a l'aire lliure d'una sèrie d'animals i plantes el desenrotllament dels quals no fóra possible a l'interior de l'edifici.

Finalment, i com a nota falaguera, és bo fer constar que tot el material de la Secció ha estat construït a nostra ciutat.



L'AQUARIUM





Cascata del Parc, en quina part alta es instal·lat l'Aquari



## L'AQUÀRIUM

Entre les noves instal·lacions que inaugura la Junta aquesta primavera, està destinada a atreure fortament l'atenció del públic la presentació de la fauna aquàtica catalana en l'antic *Aquàrium de la Cascada*, convenientment ampliat i reformat.

És situat en la part alta de la dita Cascada i disposat en una sala d'uns 120 metres quadrats, al voltant de la qual hi ha instal·lats els compartiments per als animals aquàtics. Entrant, a dreta i esquerra, hi ha la *secció fluvial o d'aigua dolça*, i enfront, la *secció marina*.

En la primera hom pot veure la sèrie dels nostres peixos fluvials, des del petit peix del Prat (*Cyprinodon*) al barb, anguila, carpa, tenca, bagra, madrilla i altres, acompanyats del medi ambient en què viuen, com són els crustacis i insectes palustres, caragols i petxines d'aigua dolça, plantes aquàtiques, etc.

La secció marina, nova a Barcelona, presenta únicament, avui per avui, la fauna o animals propis de les roques litorals, sobretot dels que viuen més o menys estacionats, que són, per altra part, els més interessants. Les dificultats momentànies per a la renovació de l'aigua de mar en aquest lloc i el poc espai



de què hom diposa, priva de presentar la nombrosa representació de la fauna ictiològica marina que té estatge en nostres costes, però a mesura que els projectes de la Junta vagin desenrotllant-se i transformant-se en realitats, el públic podrà anar coneixent-la paulatinament amb l'ampliació i reparació de les instal·lacions.

El contingut dels aquaris marins és format actualment per animals *celenteris* o *cnidaris* (actínies, anèmones de mar), *equinoderms* (estrelles de mar, eriçons de mar i botes), alguns *tunicats* (cionses, cíntries), crancs, gamba, caragols i petxines, pops i sípies i alguns peixos. També es presenten a èpoques determinades, quan les recol·leccions i trameses de la badia de Roses poden efectuar-se còmodament, alguns corals, esponges i madrèpores.

En el centre de la sala hi ha un petit dipòsit on són triats els animals quan són rebuts, no posant-los en els aquaris fins que visiblement es troben ja en bon estat. Podem posar-hi aigua dolça o de mar, segons convingui.

Donada la índole del contingut, varia contínuament el material dels aquaris, no sols segons l'estació de l'any, sinó també per l'entrada contínua de nous exemplars i noves formes, procedents de les exploracions marines i dragatges que emprèn o encarrega la Secció Oceanogràfica de la Junta.





ANUARI 1916 .....	10 ptes. (agotat)
Id. 1917 .....	10 » (en preparació)

TREBALLS DEL MUSEU

*Serie Zoològica*

- I. Instruccions per a la preparació i envió de Mamífers amb destí al Museu, per J. B. D'AGUILAR-AMAT ..... 1 pta.
- II. Id. íd. d'Aus, per I. DE SAGARRA..... 1 »
- III. Id. íd. de Reptils i Batracis, per JOAQUIM MALUQUER I NICOLAU. 1 »
- IV. Id. íd. d'Insectes i altres articulats, per I. DE SAGARRA ..... 1 »
- V. Id. íd. de Moluscs terrestres i d'aigua dolça, per A. BOFILL. 1 »
- VI. Consideraciones sobre los medios y fines de la investigación zoogeográfica, por el Dr. F. HAAS..... 2'50 »
- VII. Les Serps de Catalunya, per J. MALUQUER I NICOLAU..... 5 »
- VIII. Lepidòpters de Catalunya: I. *Rhopalocera*, per I. DE SAGARRA. (en prep.)
- IX. La fauna malacològica de la Vall de Ribes i llurs característiques dintre la malacologia pirinaica, per A. BOFILL I POCH i J. B. D'AGUILAR-AMAT ..... (en preparació)
- X. Els animals de terrari i aqüari a Catalunya, per SALVADOR MALUQUER ..... (en preparació)
- XI. Nota sobre la familia de los Osmílicos (Ins. Neur.), por L. NAVÁS S. J..... 1 pta.

*Serie Botànica*

- I. Recol·lecció, preparació i conservació de plantes, per el Dr. P. FONT QUER..... 1 pta.
- II. Introducció al estudio de la flòrula de micromicetos de Cataluña, por el Dr. R. G. FRAGOSO ..... 7'50 »
- III. Flore des environs de Barcelone, par le F. SENNEN. (en preparació)
- IV. Contribució al coneixement de la flora catalana occidental, per el Dr. P. FONT QUER..... (en preparació)

*Serie Geològica*

- I. Instrucciones a los recolectores de rocas y fósiles y a los aficionados a estos estudios, por el Dr. M. SAN MIGUEL. (en preparació)
- II. Catálogo de la colección de rocas (grandes bloques) del Parque de Barcelona, por el Dr. M. SAN MIGUEL.... (en preparació)

*Serie Mineralògica*

- I. Minerals de Bellmunt, per el Dr. F. PARDILLO ..... (en preparació)
- II. Tòpica mineral catalana (Els minerals de Catalunya), per LL. TOMÀS..... (en preparació)

*Serie Biològico-Oceanogràfica*

- I. Instruccions per a la recol·lecció, preparació i conservació d'animals marins, per JOSEF MALUQUER ..... 1 pta.

CURSOS DEL MUSEU

- I. Ensayos pirocnòstics, per el Dr. F. PARDILLO..... (en preparació)

FAUNA FLORA I GEA DE CATALUNYA. Hi ha alguns volums (Mamífers, Reptils i Batracis, Mol·luscos, etc.), en preparació.



# LA JUNTA DE CIÈNCIES NATURALS DE BARCELONA

ofereix al públic un conjunt de instal·lacions on pot estudiar-se fàcilment la vida, costums i organització dels animals, el conreu i determinació de vegetals i caràcters, propietats i aplicacions dels minerals. En els laboratoris de la Junta pot treballar-hi qui ho desitji, demanant-ho tan solament a la Direcció. Les escoles i naturalistes poden obtenir duplicats per a llurs col·leccions, doncs la Junta no es proposa més que la extensió i propagació del conreu de les Ciències Naturals.

El personal tècnic de la Junta està de bon grat a disposició dels aficionats, conreusadors i investigadors, sigui per a guiar-los, sigui per a col·laborar en tota obra o treball profitós.

La Biblioteca de la Junta està a disposició del públic amb molt limitades restriccions.

La Junta emprèn l'estudi sistemàtic de la Naturalesa catalana, i extenent el seu radi d'acció anirà fora de Catalunya, per a fer conèixer en nostres Museus la fauna d'altres regions i països de la Terra.

\* \* \*

Per a tot això, augmentar les instal·lacions, fer exploracions científiques, publicar memòries, etc., la Junta demana l'ajuda de tothom.

La col·laboració a l'obra altament científica i patriòtica de la Junta, pot tenir lloc de tres maneres:

- 1) Com a COL-LABORADOR, amb la cuota anyal de 50 pessetes, amb dret a rebre les publicacions, i lliure circulació en les instal·lacions de la Junta.
- 2) Com a MEMBRE ADJUNT, amb la cuota única de 1,000 pessetes, amb dret a rebre les publicacions i lliure circulació amb caràcter vitalici, i
- 3) Com a PROTECTOR, fent un donatiu de 10,000 ptes., com a mínim, en un o varis passos, i amb iguals drets que'ls adjunts, però figurant el nom a perpetuïtat en les plaques de marbre del Museu.